

Atlante C – Acquedotti rurali

L'Atlante riguarda i cinque acquedotti rurali di competenza del Consorzio per la Bonifica della Capitanata, tutti situati nei quadranti meridionali del comprensorio consortile, perlopiù a ovest in prossimità del Subappennino Dauno (Rio Salso, Serri d'Ischia, Castelluccio dei Sauri e Pozzo Spagnuolo). ad eccezione dell'Acquedotto Orno che serve la fascia costiera a cavallo fra Margherita di Savoia e Trinitapoli.

Le Tavole offrono una visione sintetica, limitata alla rete e alle opere di presa, degli Acquedotti rurali, in linea con i contenuti del Documento programmatico del Piano Generale di Bonifica (capitolo 3.1 e paragrafo 4.1.3).

La Tavola 0 dell'Atlante (in scala 1:60.000) presenta un inquadramento generale dei quattro acquedotti concentrati nel quadrante occidentale, mentre le Tavole di dettaglio (in scala 1:15.000 o 1:25.000 a seconda della specifica configurazione) rappresentano per intero ciascun acquedotto.

Gli strati informativi di base, oltre al modello digitale del terreno, comprendono

- una rappresentazione semplificata della Carta tematica di copertura del suolo Corine Land Cover 2018 in cui le diverse classi sono aggregate al primo livello della nomenclatura, ad eccezione delle coperture agricole che sono rappresentate al secondo livello e pertanto suddivise in Seminativi, Colture permanenti, Prati stabili (foraggiere permanenti) e Zone agricole eterogenee;
- le strade e gli edifici civili, dalla Carta tecnica Regionale, aggiornata al 2011.

PIANO GENERALE DI BONIFICA, TUTELA E VALORIZZAZIONE DEL TERRITORIO DELLA CAPITANATA

Documento Programmatico



**Tavola
C.0** **Acquedotti Rurali**

Legenda

Acquedotti Rurali

- Castelluccio dei Sauri
- Pozzo Spagnuolo
- Rio Salso
- Serri D'Ischia
- Opere di Presa

Mappe di Base

- Carta Tecnica Regionale 2011
- Edifici Civili
- Strade

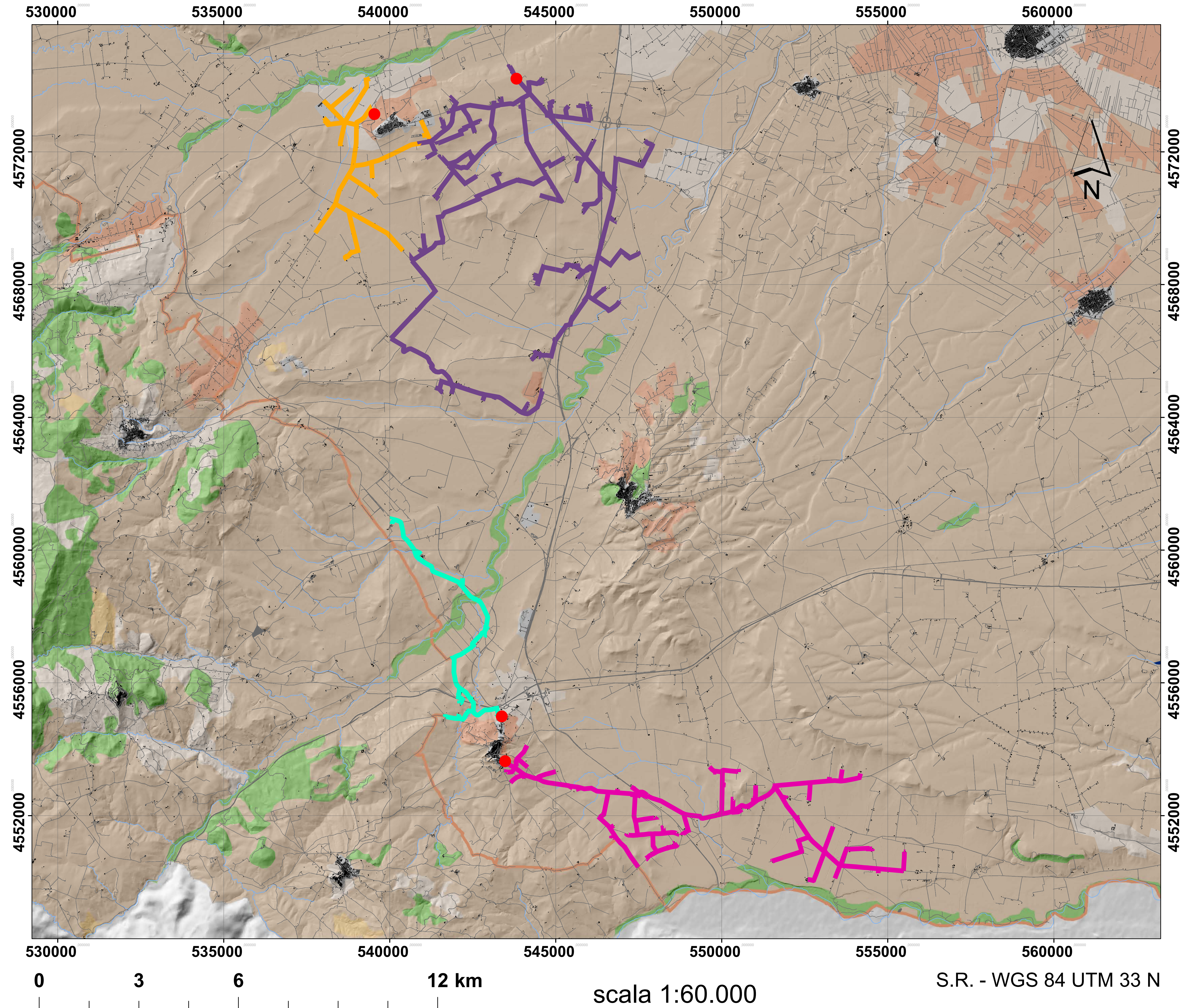
Usi del Suolo (Corine Land Cover 2018)

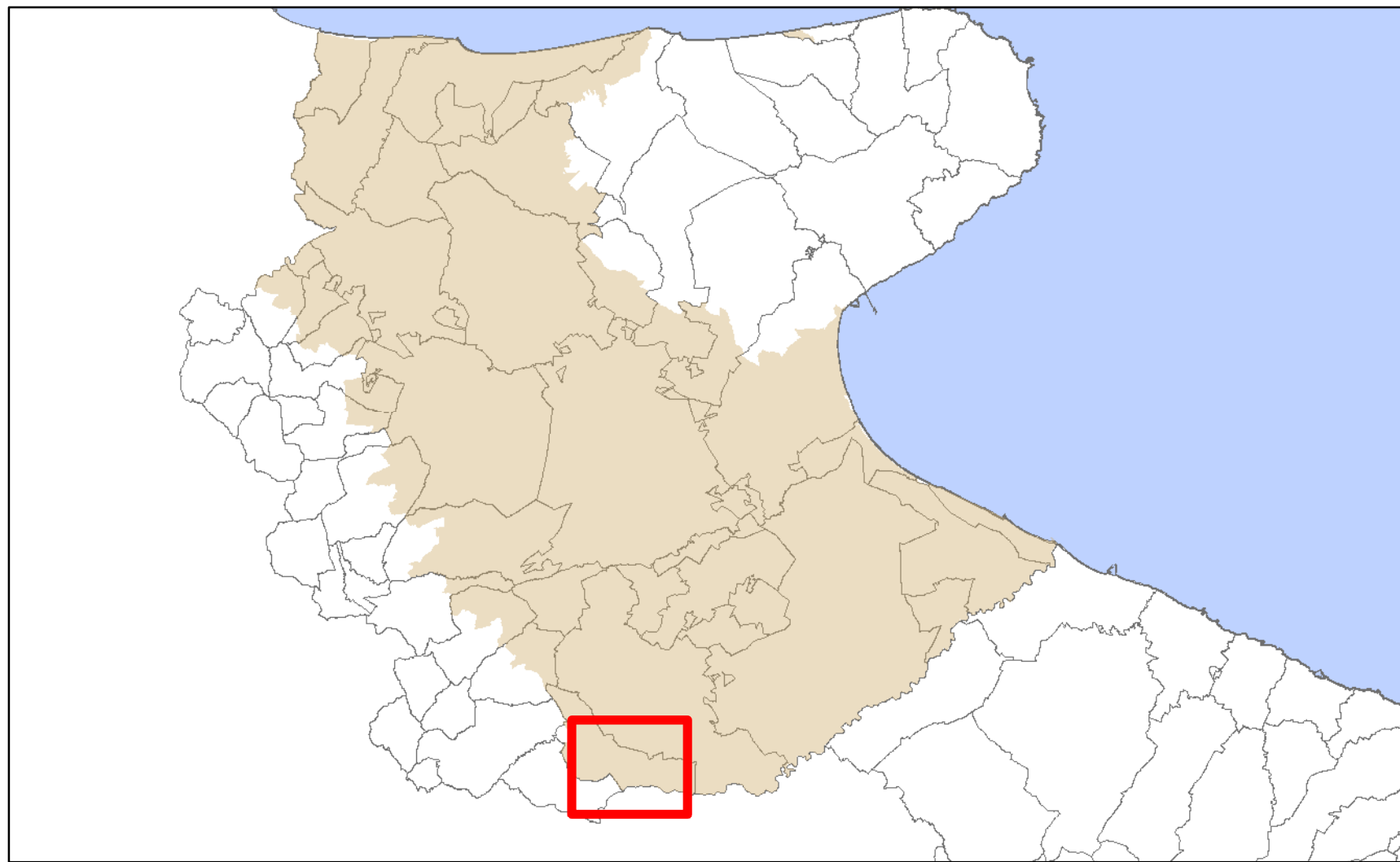
- | | |
|----------------------|--------------------------|
| Superfici Naturali | Seminativi |
| Ambiente Umido | Colture Permanenti |
| Ambiente delle Acque | Prati Stabili |
| | Zone Agricole Eterogenee |

Acque Pubbliche

Perimetro Comprensorio

Modello digitale del terreno (hillshade)





**Tavola
C.1
Acquedotti Rurali**

Acquedotto Rio Salso

Legenda

- Acquedotto*
- Opere di Presa

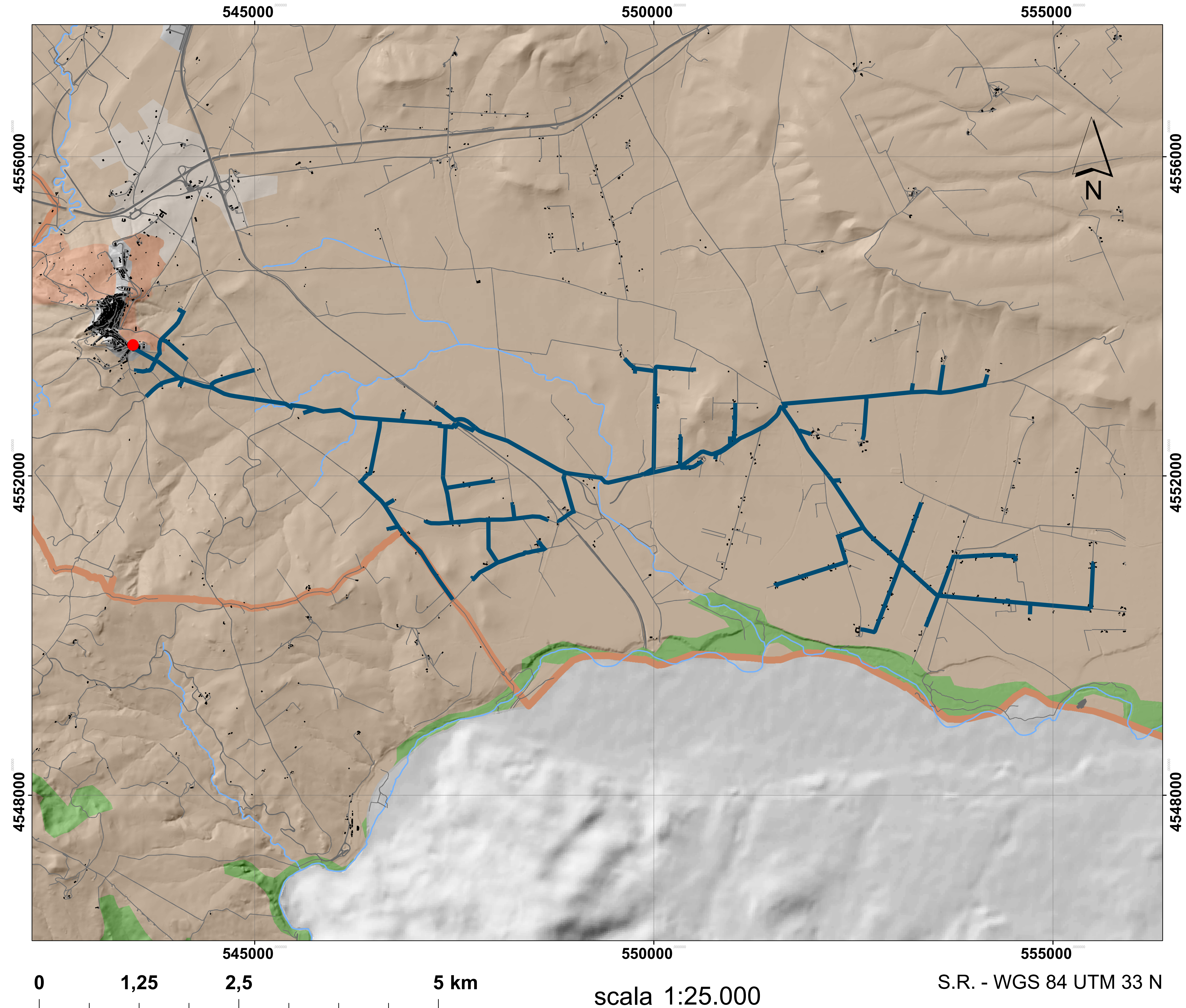
Mappe di Base

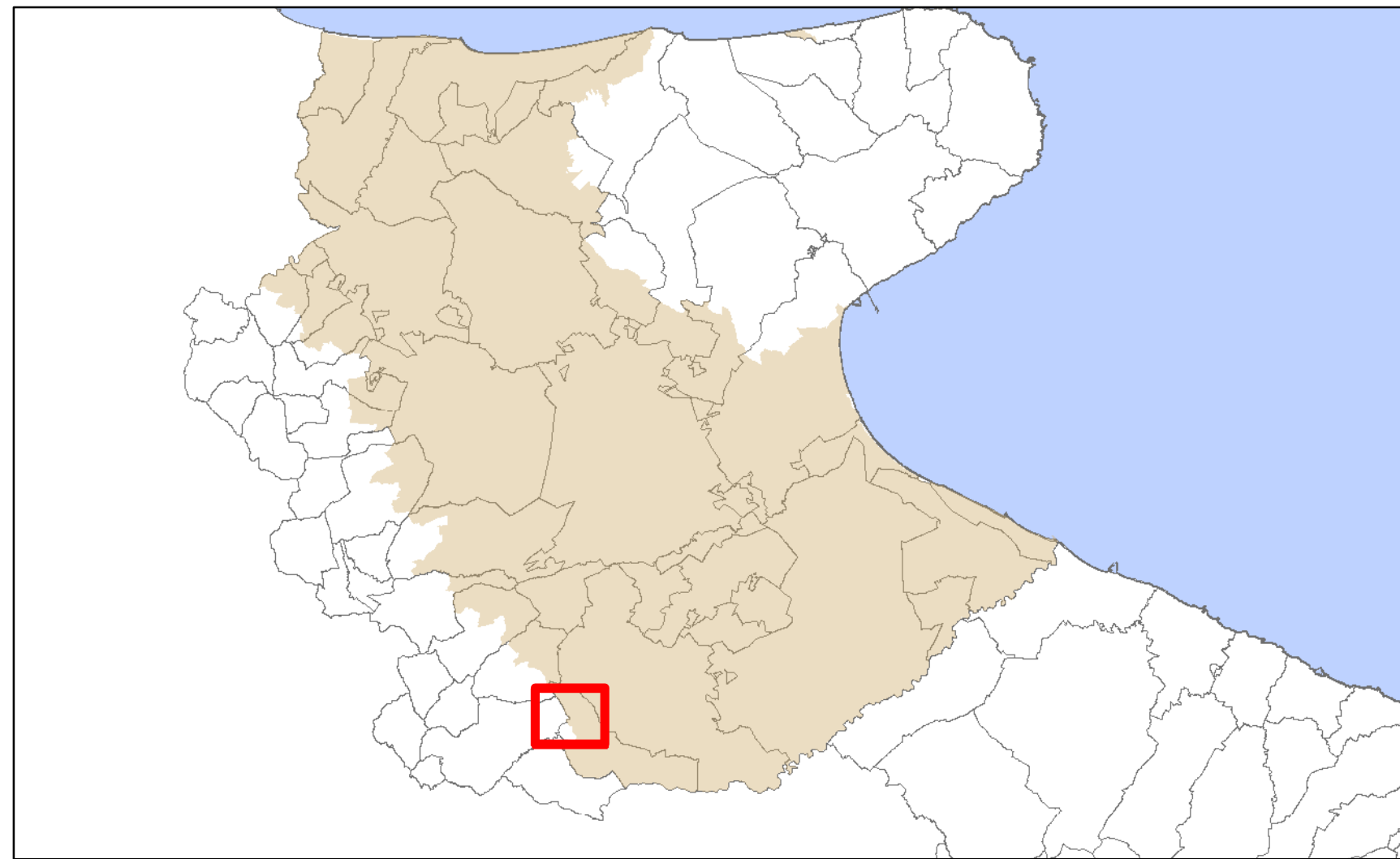
- Carta Tecnica Regionale 2011
- Edifici Civili
- Strade

Usi del Suolo (Corine Land Cover 2018)

Superfici Naturali	Seminativi
Ambiente Umido	Colture Permanenti
Ambiente delle Acque	Prati Stabili
	Zone Agricole Eterogenee

- Acque Pubbliche
- Perimetro Comprensorio
- Modello digitale del terreno (hillshade)






**Tavola
C.2
Acquedotti Rurali**


Acquedotto Serri D'Ischia

Legenda



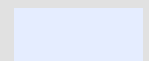

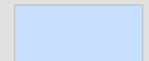

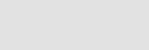
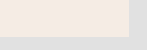
-  *Acquedotto*
-  Opere di Presa

Mappe di Base

Carta Tecnica Regionale 2011

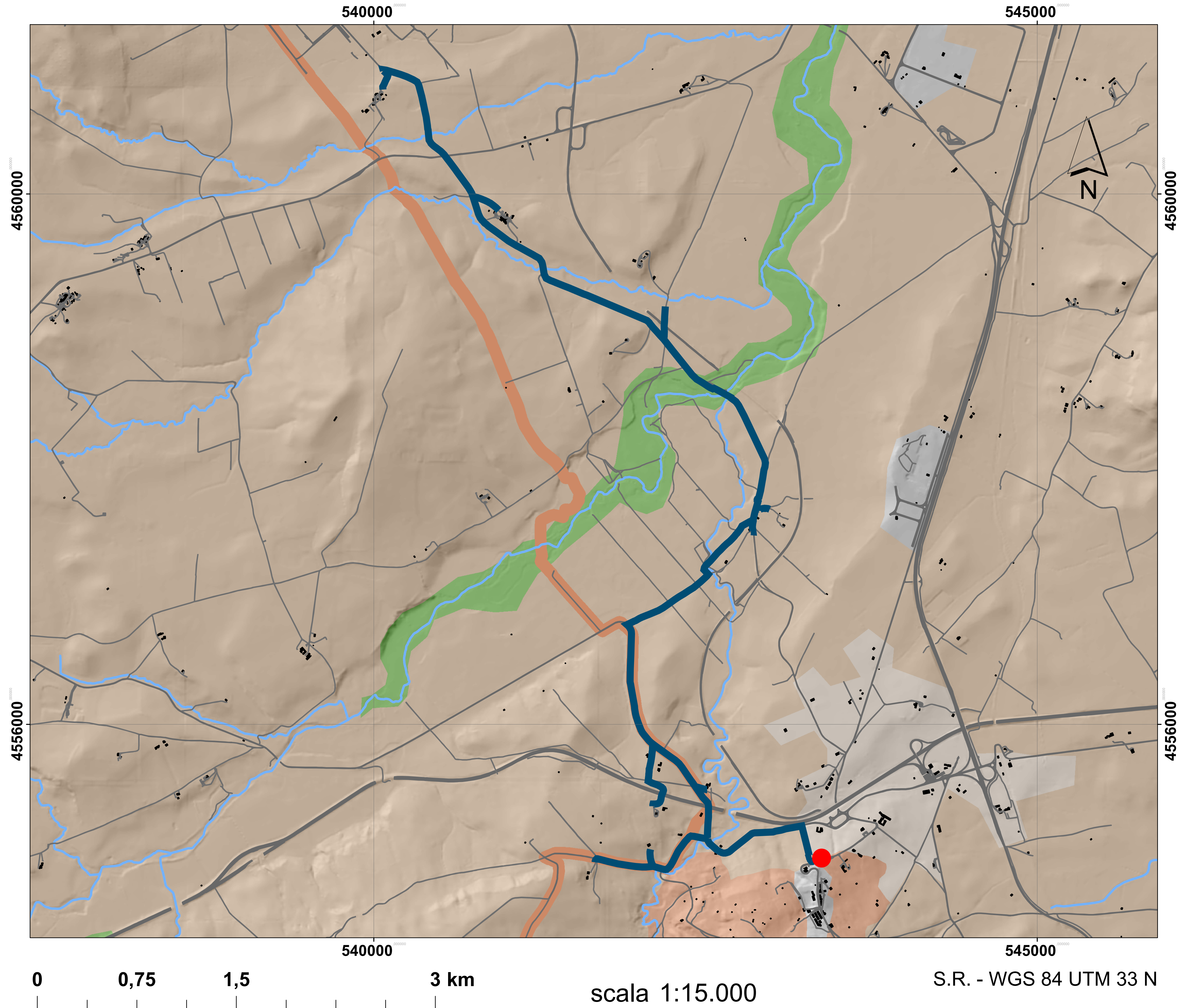
-  Edifici Civili
-  Strade

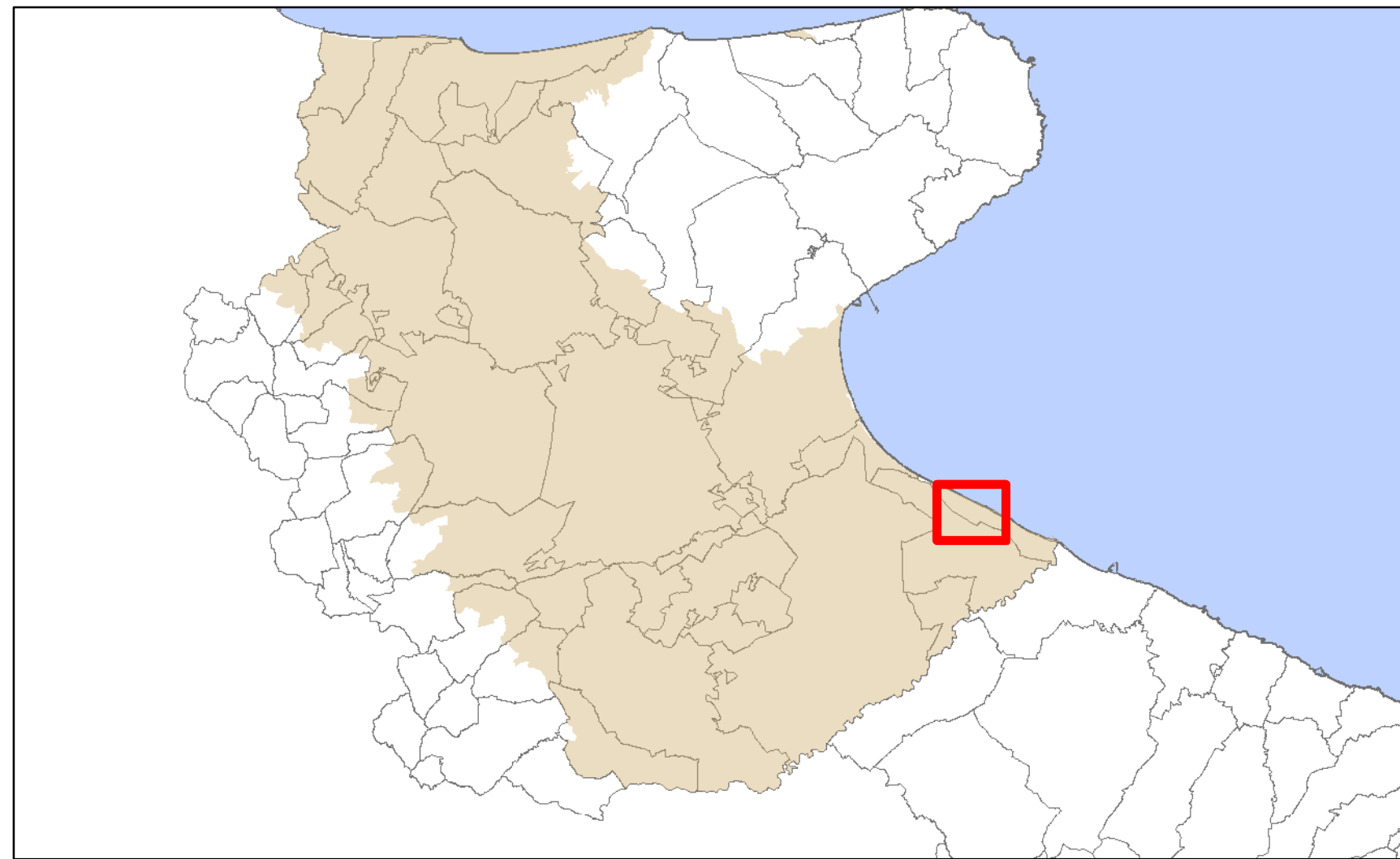
Usò del Suolo (Corine Land Cover 2018)

- | | |
|---|--|
|  Superfici Naturali |  Seminativi |
|  Ambiente Umido |  Colture Permanenti |
|  Ambiente delle Acque |  Prati Stabili |
|  Acque Pubbliche |  Zone Agricole Eterogenee |

Perimetro Comprensorio

-  Modello digitale del terreno (hillshade)





**Tavola
C.3
Acquedotti Rurali**

Acquedotto Orno

Legenda

- Acquedotto*
- Opere di Presa

Mappe di Base

Carta Tecnica Regionale 2011

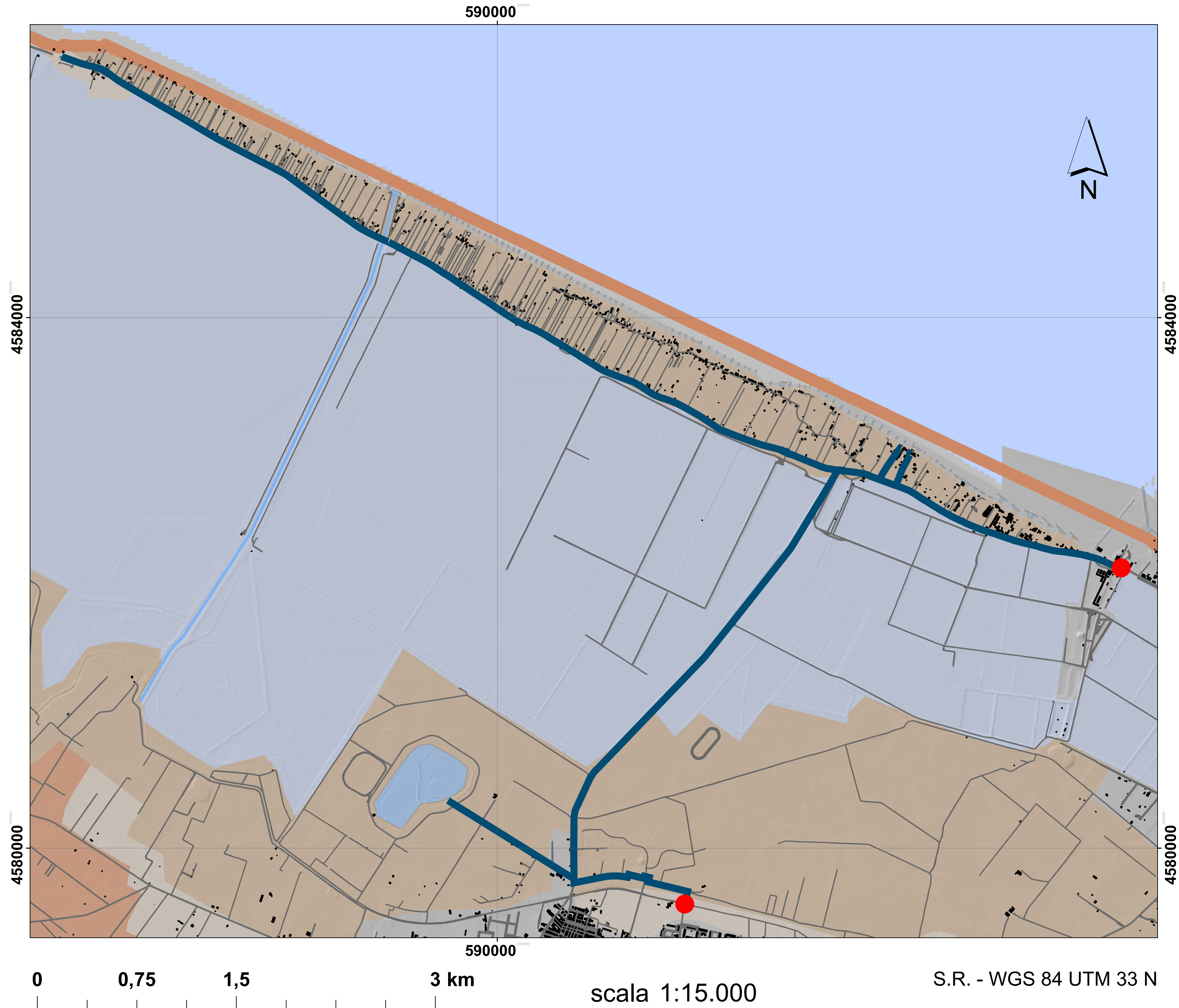
- Edifici Civili
- Strade

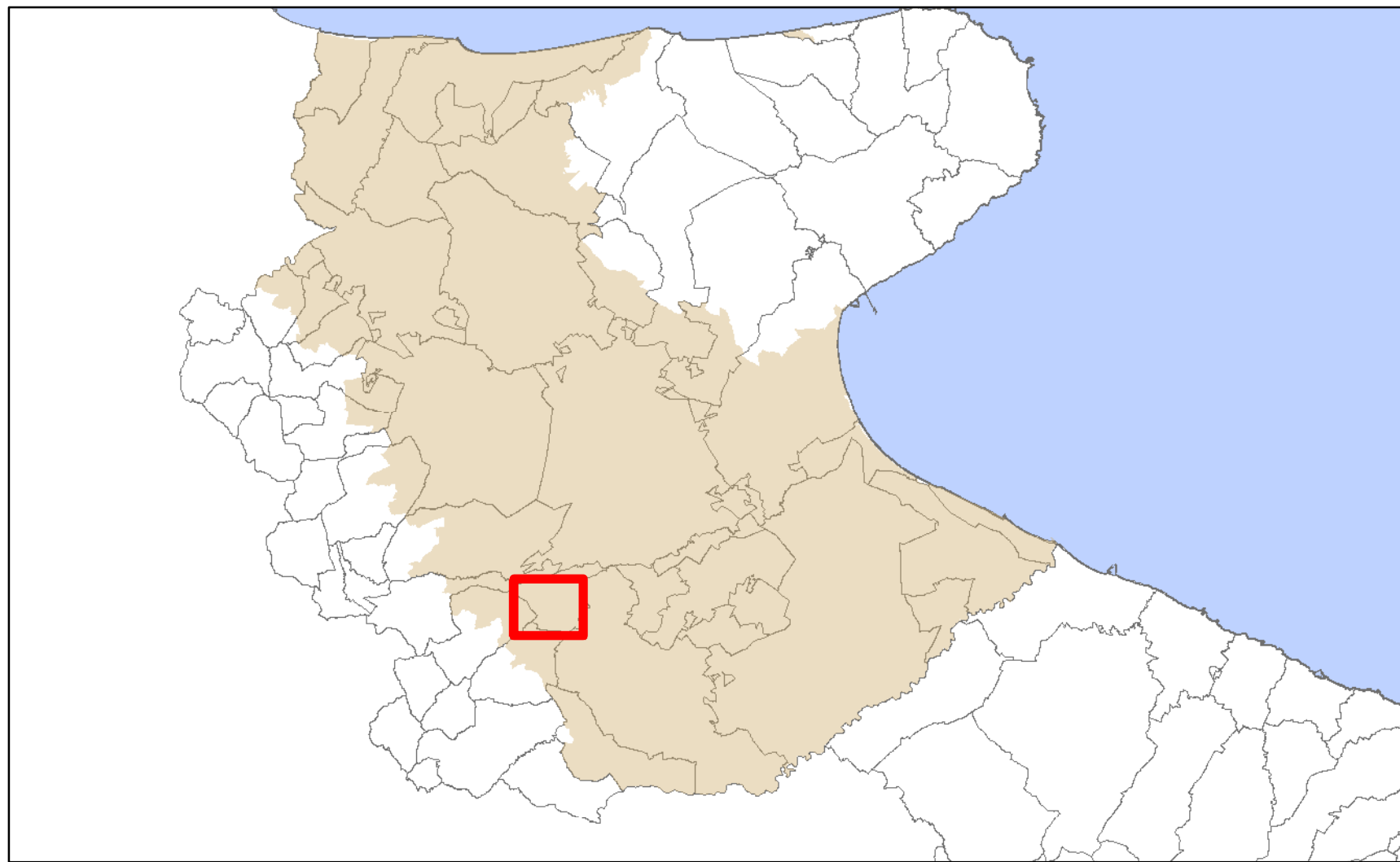
Usi del Suolo (Corine Land Cover 2018)

- | | |
|----------------------|--------------------------|
| Superfici Naturali | Seminativi |
| Ambiente Umido | Colture Permanenti |
| Ambiente delle Acque | Prati Stabili |
| Acque Pubbliche | Zone Agricole Eterogenee |

Perimetro Comprensorio

- Modello digitale del terreno (hillshade)





**Tavola
C.4
Acquedotti Rurali**

Acquedotto Castelluccio dei Sauri

Legenda

- Acquedotto*
- Opere di Presa*

Mappe di Base

Carta Tecnica Regionale 2011

- Edifici Civili*
- Strade*

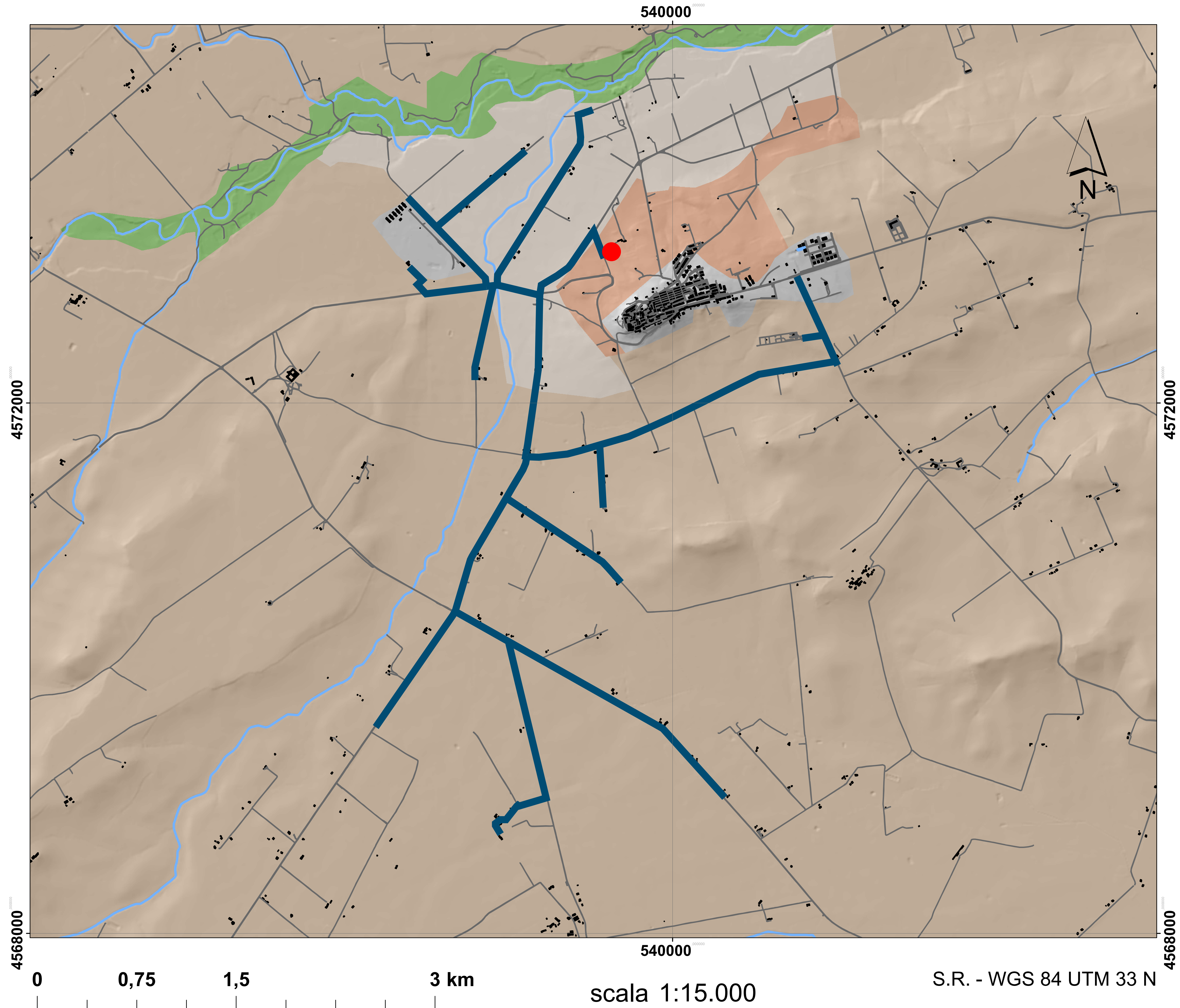
Usi del Suolo (Corine Land Cover 2018)

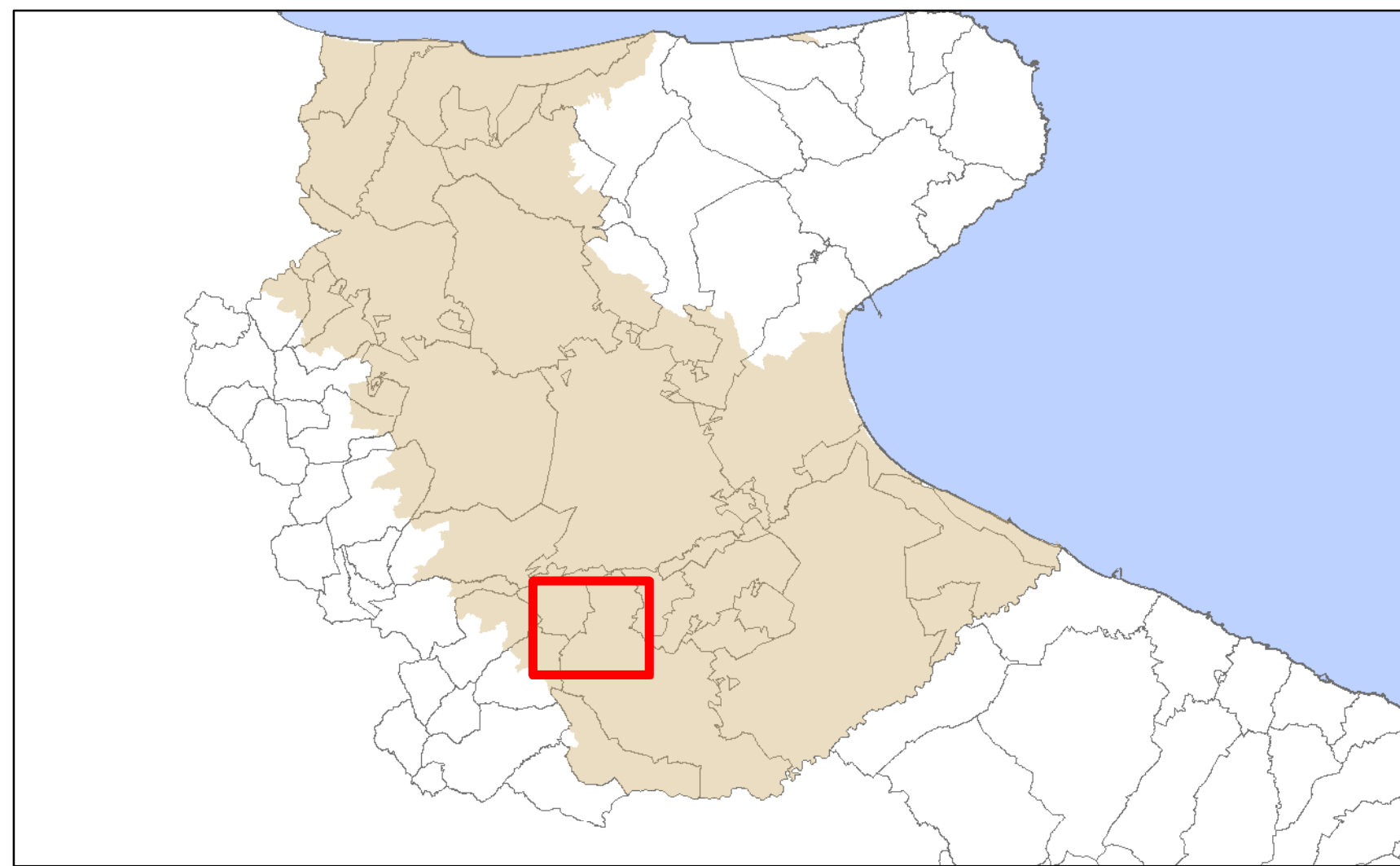
- | | |
|-----------------------------|---------------------------------|
| <i>Superfici Naturali</i> | <i>Seminativi</i> |
| <i>Ambiente Umido</i> | <i>Colture Permanenti</i> |
| <i>Ambiente delle Acque</i> | <i>Prati Stabili</i> |
| <i>Acque Pubbliche</i> | <i>Zone Agricole Eterogenee</i> |

Perimetro Comprensorio



Modello digitale del terreno (hillshade)





**Tavola
C.5** **Acquedotti Rurali**

Acquedotto Pozzo Spagnuolo

Legenda



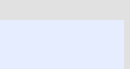

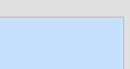

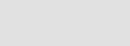

-  *Acquedotto*
-  *Opere di Presa*

Mappe di Base

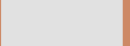
Carta Tecnica Regionale 2011

-  Edifici Civili
-  Strade

Usi del Suolo (Corine Land Cover 2018)

- | | |
|--|--|
|  Superfici Naturali |  Seminativi |
|  Ambiente Umido |  Colture Permanenti |
|  Ambiente delle Acque |  Prati Stabili |
|  Acque Pubbliche |  Zone Agricole Eterogenee |

Perimetro Comprensorio

- 
- Modello digitale del terreno (hillshade)

